

● ADEGUATI ASSETTI

Da obbligo normativo a **leva di crescita.**

Un percorso strutturato di analisi degli assetti organizzativi, amministrativi e contabili — supportato dal software **adeguati-assetti.ai**.

PROGETTO REALIZZATO DA

Mas Consulting S.r.l.

Pordenone

Mas Consulting S.R.L.



AMMINISTRATORE UNICO

Ing. Silvano Dal Mas

Iscritto albo ingegneri

Libero professionista ed AI passioned

Laurea in Ingegneria all'Università di Padova

Esperto in ingegneria civile, dei trasporti e mobility, energia e sostenibilità

- Esperienza quarantennale nello sviluppo di progetti complessi e innovativi



COMPETENZE AZIENDALI

Dott.ssa Erika Bucco

Dott.ssa Erika Bucco

Specialista in Finanza e AI

Laurea in Economia Aziendale

Esperta in finanza complessa, analisi aziendali, amministrative e contabili

- Specialista in AI e tecnologie digitali applicate al business

L'agenda del percorso.

01

Il contesto normativo

Art. 2086 c.c. e gli obblighi degli amministratori.

02

Rischi e opportunità

Conseguenze del mancato adeguamento e benefici dell'azione.

03

I cinque modelli di analisi

Framework CNDCEC: business, gestione, organizzazione, amministrazione, contabilità.

● Capitolo

04

adeguati-asseti.ai: la soluzione

Web app dedicata, AI e processo human-in-the-loop.

05

Prossimi passi

Modalità di collaborazione e contatti.

Cosa stabilisce **la legge**.

La riforma del Codice della Crisi d'Impresa ha introdotto un obbligo preciso a carico degli amministratori delle società: istituire assetti organizzativi, amministrativi e contabili adeguati alla natura e alle dimensioni dell'impresa.

ARTICOLO

Art. 2086 c.c.

Il dovere di istituire adeguati assetti

«L'imprenditore, che operi in forma societaria o collettiva, ha il dovere di istituire un assetto organizzativo, amministrativo e contabile adeguato alla natura e alle dimensioni dell'impresa.»

• Codice della Crisi d'Impresa

ARTICOLO

Art. 2475 c.c.

La responsabilità esclusiva degli amministratori

«L'istituzione degli assetti di cui all'articolo 2086, secondo comma, spetta esclusivamente agli amministratori.»

• Responsabilità amministratori

Le conseguenze del mancato adeguamento.

L'omessa o inadeguata istituzione degli assetti espone l'organo amministrativo, e non solo, a precise responsabilità civili e di gestione.

01

Controllo giudiziario

La mancata istituzione di adeguati assetti può comportare l'accesso alla procedura ex art. 2409 c.c., volta a richiedere il controllo giudiziario sugli atti di gestione.

Trib. Milano, sez. Imprese – 21/10/2019

02

Responsabilità verso i creditori

Il depauperamento del patrimonio aziendale conseguente alla violazione comporta la responsabilità degli amministratori verso i creditori sociali.

Art. 2394 c.c. (S.p.A.) – Art. 2476 c.c. (S.r.l.)

03

Sindaci e Revisori

Sono previste esplicite responsabilità anche in caso di omessa istituzione degli assetti. Sono previsti inoltre Sindaci e Revisori in caso di mancato adeguamento della struttura patrimoniale, in base alla norma in tema di assetti.

Codice della Crisi d'Impresa

Da obbligo a opportunità.

L'adeguamento agli assetti non è solo conformità: è l'occasione per ripensare l'organizzazione e ottenere vantaggi competitivi concreti.



Check-up aziendale

Una fotografia oggettiva dello stato dell'organizzazione: punti di forza, criticità e priorità di intervento.



Efficienza operativa

Processi formalizzati e responsabilità chiare riducono errori, sprechi e tempi di esecuzione delle attività.



Decisioni più efficaci

Un sistema informativo strutturato fornisce dati tempestivi e affidabili a supporto delle scelte di management.



Clima e cultura aziendale

Ruoli definiti, comunicazione interna e maggiore coinvolgimento delle persone migliorano il clima organizzativo.

Il framework CNDCEC: 5 aree di analisi.

L'Ordine dei Dottori Commercialisti ha definito un framework articolato in cinque aree complementari, ciascuna indispensabile per la valutazione complessiva degli assetti.

01

Modello
di Business

STRATEGIA & VALORE

02

Modello
di Gestione

SISTEMI & IT

03

Modello
Organizzativo

STRUTTURA & PROCESSI

04

Modello
Amministrativo

GOVERNANCE

05

Modello
Contabile

CONTROLLO & FINANZ

Gli obiettivi del progetto.

Il progetto integra competenze accademiche e professionali per accompagnare l'impresa lungo un percorso strutturato: dall'analisi della situazione attuale all'implementazione di assetti adeguati e sostenibili.

FASE 01

1 Diagnosi

Analisi documentale e interviste con il management per fotografare lo stato attuale degli assetti.

• Interviste

• Documentazione

FASE 02

2 Valutazione

Confronto con il framework CNDCEC e identificazione di criticità, gap e priorità di intervento.

• Gap analysis

• Scoring

FASE 03

3 Roadmap

Piano di azioni concrete per l'adeguamento, con suggerimenti su strumenti, procedure e documentazione.

• Azioni

• Strumenti

Modello di Business.

DEFINIZIONE E ASPETTI CHIAVE

DEFINIZIONE

Il Modello di Business descrive la strategia con cui l'impresa **crea, distribuisce e cattura valore**. Identifica prodotti e servizi offerti, segmenti di clientela, canali di distribuzione, relazione con i clienti e struttura dei costi.

L'analisi valuta la sostenibilità economica dell'impresa e la coerenza tra pianificazione strategica e operatività.

ASPETTI CHIAVE

- Vision, mission e proposta di valore
- Business Model Canvas e formalizzazione
- Analisi SWOT e piano strategico
- Sistema degli obiettivi e condivisione interna

Modello di Business · documentazione.

Alcuni esempi di documentazione a supporto dell'analisi.



Business Plan

Piano strategico con proiezioni economico-finanziarie e obiettivi di medio-lungo periodo.



Business Model Canvas

Rappresentazione visuale del modello di business con tutti i building block.



Analisi SWOT

Analisi di punti di forza, debolezze, opportunità e minacce.



Piano industriale

Piano pluriennale approvato dal CDA, con investimenti e obiettivi strategici.

Modello di Business · domande guida.

Le seguenti domande guidano il management nella compilazione.

1 L'impresa ha definito la propria Vision e Mission e le ha comunicate all'organizzazione?

2 Il modello di business è stato strutturato e formalizzato (es. Business Canvas)?

3 Il modello di business è adeguatamente comunicato e condiviso all'interno dell'organizzazione?

4 È stata condotta un'analisi SWOT con enfasi su variabili esterne e interne?

5 L'impresa ha formalizzato un sistema di obiettivi aggiornato periodicamente?

6 È stato formalizzato un piano strategico coerente con gli obiettivi di business?

Modello di Gestione.

DEFINIZIONE E ASPETTI CHIAVE

DEFINIZIONE

Il Modello di Gestione definisce le pratiche, i processi e i sistemi adottati per gestire le risorse aziendali, sia umane che materiali. Include la pianificazione strategica, il controllo di gestione, la leadership e la presa di decisioni.

Un modello gestionale solido assicura che le attività operative siano allineate con gli obiettivi strategici dell'azienda, migliorando l'efficienza e l'efficacia organizzativa.

ASPETTI CHIAVE

- Sistema informativo integrato e ERP
- Orientamento del sistema agli obiettivi aziendali
- Cybersecurity e protezione dei dati
- Governance IT e gestione del rischio

Modello di Gestione · **documentazione.**

Alcuni esempi di documentazione a supporto dell'analisi.



Documentazione sistema ERP

Architettura e configurazione del sistema informativo aziendale.



Policy di sicurezza IT

Procedure di cybersecurity, backup, accessi controllati e protezione dati.



Organigramma IT

Ruoli e responsabilità nella gestione del sistema informativo.



Piano di disaster recovery

Procedure di ripristino, RPO/RTO operativa.

Modello di Gestione · domande guida.

Le seguenti domande guidano il management nella compilazione.

1 L'impresa ha identificato un responsabile IT (interno o esterno)?

2 L'impresa è dotata di un sistema informativo integrato (ERP o altro)?

3 Il sistema informativo è orientato agli obiettivi aziendali?

4 Il sistema consente a tutti i livelli flussi attendibili, chiari e tempestivi?

5 Sono presenti meccanismi di protezione da violazioni interne ed esterne?

6 Il sistema informativo è funzionale al risk management dell'impresa?

Modello Organizzativo.

DEFINIZIONE E ASPETTI CHIAVE

DEFINIZIONE

Il Modello Organizzativo definisce la struttura dell'impresa in termini di **ruoli, responsabilità e relazioni gerarchiche**. Analizza l'organigramma, la divisione in dipartimenti o unità operative e i meccanismi di comunicazione e coordinamento tra le varie parti dell'organizzazione.

Un Modello Organizzativo ben definito facilita la collaborazione interna e l'adattabilità ai cambiamenti del mercato.

ASPETTI CHIAVE

- Organigramma, funzionigramma e mansionari
- Processi operativi e procedure formalizzate
- Gestione risorse umane e valutazione competenze
- Risk management, compliance ESG e certificazioni

Modello Organizzativo · documentazione.

Alcuni esempi di documentazione a supporto dell'analisi.



Organigramma aziendale

Struttura organizzativa con livelli gerarchici e aree funzionali.



Mansionario

Descrizione formalizzata di ruoli, compiti, competenze e responsabilità.



Codice Etico / Modello 231

Modello organizzativo ex D.Lgs. 231/01, codice etico e procedure whistleblowing.



Procedure operative

Processi formalizzati per produzione, gestione clienti, controllo qualità.

Modello Organizzativo · domande guida.

Le seguenti domande guidano il management nella compilazione.

1 L'impresa è dotata di un organigramma formalizzato e comunicato internamente?

2 È presente un funzionigramma e un mansionario formalizzati?

3 Esistono procedure e strumenti di analisi delle competenze nei processi di selezione?

4 L'impresa è dotata di procedure operative e processi formalizzati (complessivo passivo)?

5 È presente un sistema di ERM o di controllo interno e gestione dei rischi (SCIGR)?

6 Sono stati adottati canali di segnalazione interna (whistleblowing)?

Modello Amministrativo.

DEFINIZIONE E ASPETTI CHIAVE

DEFINIZIONE

Il Modello Amministrativo comprende l'insieme di procedure e sistemi utilizzati per gestire le attività amministrative dell'azienda. Include la gestione della documentazione, il rispetto delle normative legali e fiscali, la gestione dei contratti e la **governance aziendale**.

Gli assetti amministrativi assicurano la conformità legale, l'efficienza nei processi burocratici e la trasparenza nelle operazioni aziendali.

ASPETTI CHIAVE

- Struttura societaria e composizione del CdA
- Sistema di deleghe e poteri decisionali
- Pianificazione industriale e operativa
- Internal audit e compliance normativa

Modello Amministrativo · documentazione.

Alcuni esempi di documentazione a supporto dell'analisi.



Statuto e regolamenti interni

Corporate governance, poteri del CdA e regolamenti di funzionamento.



Piano industriale e operativo

Piano pluriennale con obiettivi strategici e piani operativi annuali.



Sistema di deleghe e poteri

Matrice delle deleghe con limiti economici e poteri di firma.



Procedure amministrative

Protocolli per la gestione degli atti e del ciclo passivo/attivo.

Modello Amministrativo · domande guida.

Le seguenti domande guidano il management nella compilazione.

1 È presente un CdA e sono stati formalizzati poteri e compiti di ciascun componente?

2 C'è corrispondenza tra delega assegnata e poteri decisorii in capo a

3 È presente una funzione di internal audit o controllo interno?

4 L'organo di amministrazione agisce in presenza di un piano industriale operativo?

5 Esistono procedure per la gestione delle operazioni con parti correlate?

6 Sono presenti procedure per la prevenzione dei fenomeni di riciclaggio

Modello Contabile.

DEFINIZIONE E ASPETTI CHIAVE

DEFINIZIONE

Il Modello Contabile si riferisce ai sistemi e alle procedure utilizzate per **registrare, monitorare e riportare le transazioni finanziarie**. Include la contabilità generale, la contabilità analitica, il bilancio d'esercizio, la gestione della tesoreria e il controllo finanziario.

Un assetto contabile efficace garantisce l'accuratezza delle informazioni finanziarie, supporta la pianificazione economica e favorisce la fiducia degli stakeholder.

ASPETTI CHIAVE

- Sistema contabile integrato e aggiornamento dati
- Bilanci infrannuali e comunicazione finanziaria
- Controllo di gestione, KPI e budgeting
- Tesoreria e rilevazione tempestiva della crisi

Modello Contabile · documentazione.

Alcuni esempi di documentazione a supporto dell'analisi.



Bilancio d'esercizio

Stato patrimoniale, conto economico e nota integrativa.



Bilanci infrannuali

Situazioni contabili trimestrali e bilanci gestionali infrannuali.



Budget e forecast

Previsioni economiche con obiettivi quantitativi e analisi scostamenti.



Piano dei conti

Struttura del piano dei conti, con analisi analitica, centri di costo e commesse.

Modello Contabile · domande guida.

Le seguenti domande guidano il management nella compilazione.

1 L'impresa è dotata di un sistema informativo contabile integrato?

2 Con quale periodicità viene aggiornata la contabilità (mensile, trimestrale, ecc.)?

3 Vengono predisposti bilanci infrannuali di esercizio e/o gestionali?

4 È presente un sistema di analisi per indici in ottica di continuità aziendale?

5 L'impresa è dotata di un sistema di controllo di gestione e budgeting?

6 L'impresa pone attenzione alla tesoreria (piano di cassa, PFN, flussi finanziari)?

Adeguati Assetti.ai

Una piattaforma web progettata da Mas Consulting per supportare commercialisti, consulenti e imprese nell'intero ciclo di analisi e valutazioni assetti previsti dall'art. 2086 c.c.

• AI integrata

• Multi-fonte

• Human-in-the-loop

• Compliance art. 2086 c.c.

LE FUNZIONI CHIAVE



Raccolta dati strutturata

Interviste e questionari multi-utente.



Analisi documenti con AI

Estrazione automatica delle informazioni.



Interviste guidate

CRCopilot assiste i compilatori.



Report automatico finale

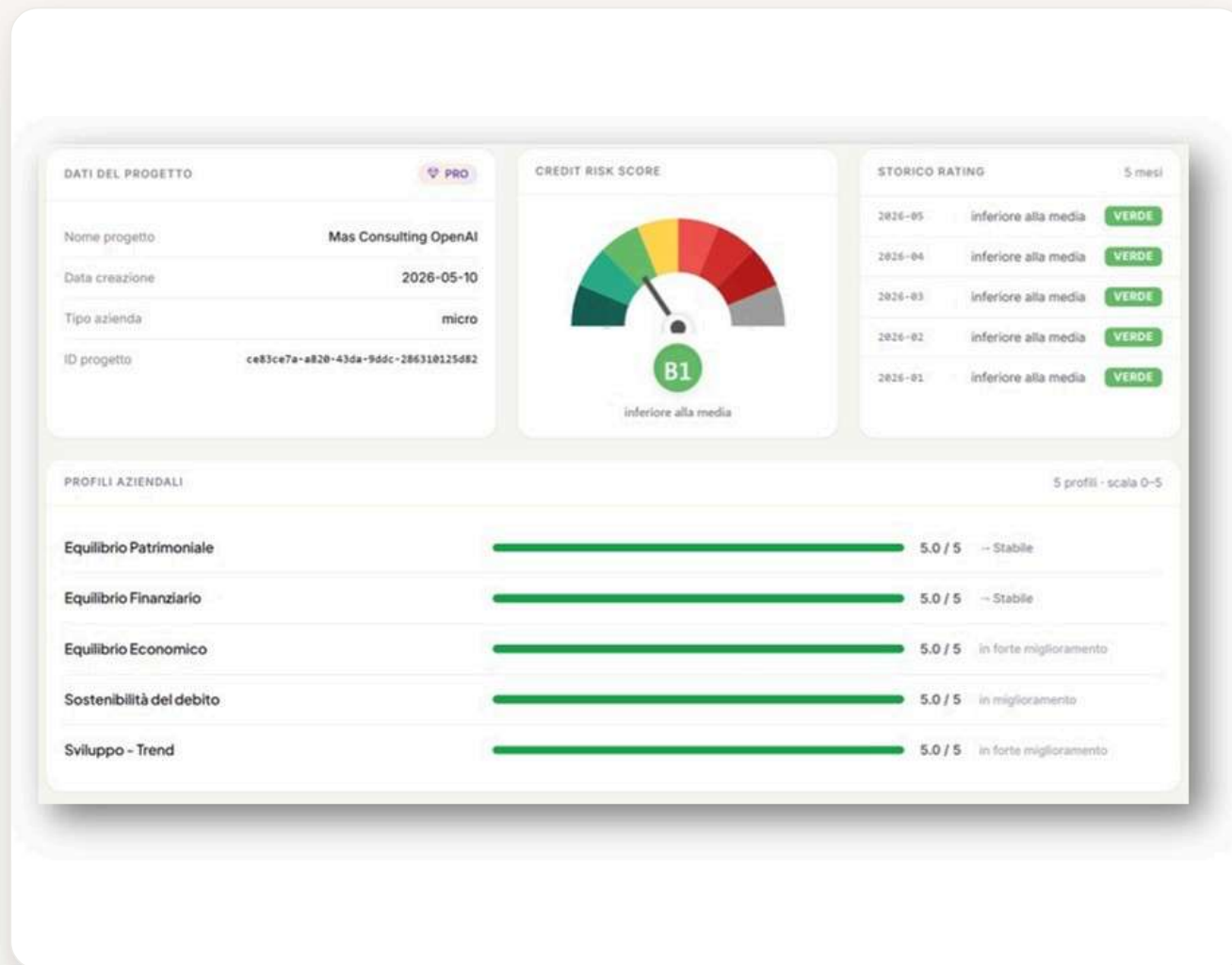
Relazione di sintesi pronta all'uso.



Dashboard di monitoraggio

Visione integrata multi-pr...

Una visione integrata.



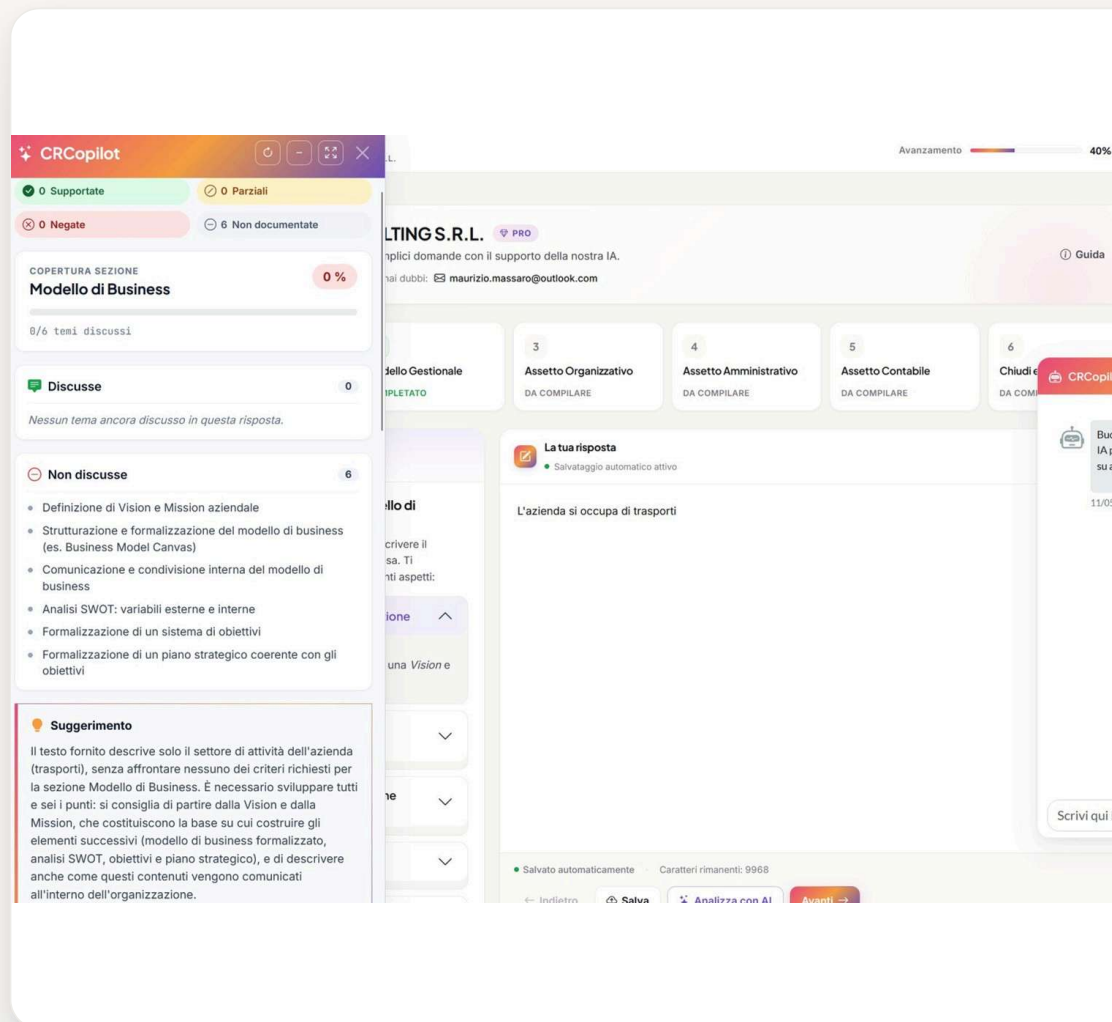
COSA OFFRE LA PIATTAFORMA

- Raccolta dati multi-fonte**
Dati esterni di rating, documenti aziendali, interviste guidate.
- Elaborazione con AI**
Estrazione automatica delle informazioni rilevanti dai documenti.
- Credit Risk Score**
Valutazione integrata del rischio di credito e profili aziendali.
- Report automatico**
Sintesi finale con criticità e opportunità di miglioramento.

Compilazione guidata e supporto AI.

COME FUNZIONA

- 1 Invito personalizzato**
Il referente riceve via email il link al questionario.
- 2 5 aree di analisi**
Sezioni navigabili in autonomia, salvataggio automatico.
- 3 CRCopilot AI**
Chatbot integrato per chiarimenti durante la compilazione.
- 4 Verifica AI**
Suggerimenti automatici su aree ancora da approfondire.
- 5 Invio definitivo**
Chiusura del questionario al completamento delle sezioni.



Il deliverable: **relazione di analisi.**

Adeguate Assesti
by CRMModel - Mas Consulting Srl

REPORT DI SINTESI

ANALISI ASSETTI - ART. 2888 C.C.

Relazione di analisi degli assetti aziendali

Valutazione integrata degli assetti organizzativi, amministrativi e contabili, elaborata con l'ausilio dell'Intelligenza Artificiale e supervisione umana.

AZIENDA ANALIZZATA
MAS CONSULTING S.R.L.
P.IVA 0162670082

B1 CREDIT RISK SCORE

INTERVISTE FATTE: 3 (questionari completati)
DOCUMENTI: 5 (allegati analizzati)

DATA EMISSIONE: 12 maggio 2026
RIFERIMENTO: AA-0FC4E839
VERSIONE: 1.0 - Definitiva

Adeguate Assesti
Mas Consulting Srl
allegati assetti

Dashboard report - Report1
12 mag 2026 - 65 pagine - 5 sezioni - ID: AN44826

RATING COMPLESSIVO: **B1** Inferiore alla media

INTERVISTE RACCOLTE: 3 / 3 inviti
COMPLETATE: 3 | IN CORSO: 0 | MANCANTI: 0
Tempo medio risposta - 8h 4m | Parole / intervista: 822

DOCUMENTI ANALIZZATI: 5
3 categorie - 132 insight

TEMI COPERTI: 50
181 assetti - 11 mancanti

CONFIDENZA ANALISI: 82% - Alta

Analisi testuale - Word cloud
Termini più frequenti - clicca per espandere

gestione sistema controllo mas impresa
modello società consulting obiettivi amministrazione rischi attività
classificazione motivazione procedure amministrativo business clienti piano
Informazioni aziendale direzione dati supportata contesto

Co-occorrenze
Termini correlati a «gestione»

rischi	18	PHI: 4,19
controllo	17	PHI: 5,44
modello	15	PHI: 5,79
sistema	14	PHI: 5,23
mas	14	PHI: 5,14
formazione	14	PHI: 4,28
dati	14	PHI: 5,41

PMI - pointerless mutual information - 0.5 indica forte associazione

Verifica copertura tematica
Temi attesi vs effettivamente discussi nelle interviste e nei documenti

Modello di Business	Modello Gestionale	Assetti Organizzativi	Assetti Amministrativi	Assetti Contabili
100% Completo	88%	76%	82%	80%
6 discussi - 0 mancanti	7 discussi - 1 mancanti	16 discussi - 5 mancanti	9 discussi - 2 mancanti	12 discussi - 3 mancanti

Discussi nel report - Modello di Business

- L'impresa, nella costruzione del proprio modello di business, ha definito la propria Vision e la propria Mission.
- Il modello di business dell'impresa è stato strutturato e formalizzato (verificare se sono stati utilizzati strumenti quali il Business Model Canvas e simili).
- Nella costruzione del modello di business l'impresa ha enfatizzato minacce e opportunità relativamente alle variabili esterne e i propri punti di forza e di debolezza con riferimento alle variabili interne (analisi SWOT).
- Si ritiene che il modello di business sia adeguatamente comunicato e condiviso all'interno dell'organizzazione.
- Nella costruzione del modello di business l'impresa ha formalizzato un piano strategico coerente con gli obiettivi in precedenza definiti.
- Nella costruzione del modello di business l'impresa ha formalizzato un sistema di obiettivi.

Tem mancanti / da approfondire

- Tutti i temi attesi sono stati coperti per quest'area.

UN REPORT, MOLTE DECISIONI

Le informazioni raccolte vengono sintetizzate e analizzate attraverso un processo automatizzato.

PROCESSO HUMAN-IN-THE-LOOP

L'analista mantiene il **pieno controllo**: può modificare, adattare, approfondire le informazioni elaborate dall'AI.

OUTPUT

Relazione di sintesi con **Credit Risk Score**, copertura per area e raccomandazioni operative.

Perché scegliere **adeguati-assetti.ai**.

Una soluzione costruita sulle esigenze concrete di consulenti, commercialisti e imprese.



PER CONSULENTI

Strumento professionale

- ✓ Standardizzazione del processo di analisi
- ✓ Riduzione del tempo dedicato alle interviste
- ✓ Output professionale già impaginato
- ✓ Branding personalizzabile sul report
- ✓ Multi-cliente da un'unica piattaforma



PER IMPRESE

Percorso guidato

- ✓ Compilazione semplice in autonomia
- ✓ Supporto AI durante il questionario
- ✓ Salvataggio automatico delle risposte
- ✓ Visione integrata degli assetti
- ✓ Roadmap di miglioramento concreta

PER LE IMPRESE



METODOLOGIA

Garanzia di qualità

- ✓ Framework CNDCEC come riferimento
- ✓ Validazione accademica (Ca' Foscari)
- ✓ Processo human-in-the-loop
- ✓ Aggiornamenti normativi continui
- ✓ Conformità all'art. 2086 c.c.

• SVILUPPIAMO INSIEME

Sviluppiamo insieme il progetto.

Siamo a disposizione per presentarvi **adeguati-assetti.ai** in una demo personalizzata e definire insieme la modalità di collaborazione più adatta — sia che siate un'impresa interessata all'analisi dei propri assetti, sia che siate un consulente o un partner.

• Demo del software

• Pilot su caso reale

• Convenzione partner

CONTATTI

Mas Consulting S.r.l.

Piazza Nicolò di Maniago, 15/E · 33085 Pordenone

EMAIL

erika@mas-consulting.net

WEB

adeguati-assetti.ai

per l'atten